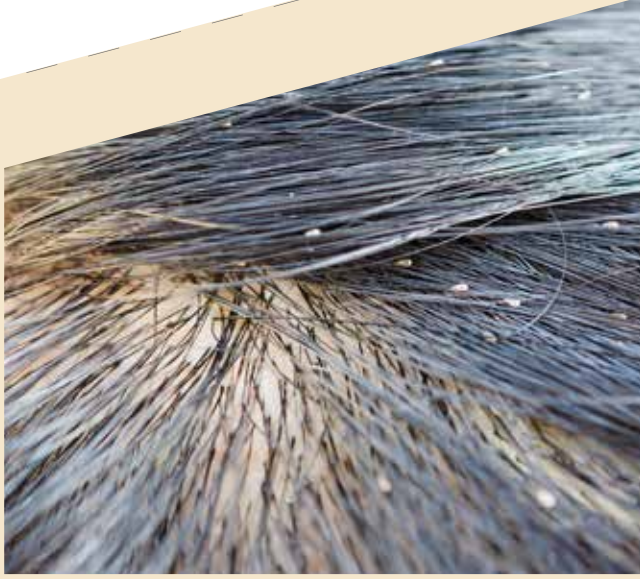


NEDİR?



BAŞ BİTİ VE SİRKE NEDİR?

- ◆ İnsanların saç derisinde yaşayan ve buralarda çoğalan bir tür böcektir. Her yaşta kadın ve erkekte görülebilir.
- ◆ Kan ile beslenir.
- ◆ Kanatları yoktur, uçamaz ve sıçrayamaz.
- ◆ Yürüyerek çok hızlı hareket eder.
- ◆ Bitin yumurtasına sirke denir. Sirke, susam tanesi büyüklüğündedir.

BAŞ BİTİ VE YUMURTASI NASIL ANLAŞILIR?

Baş bitleri yumurtalarını oldukça sağlam bir şekilde saç teline saç dibinden yaklaşık 3-4 mm uzağa yapıştırır. Yumurtalar, saçtaki kepek veya kir gibi diğer yapılarla karıştırılabilir ancak kepeğin aksine saç biti yıkamayla düşmez.

Baş bitleri altı bacağına ucundaki çengellerle saçlara çok sıkı tutunur ve suda yaklaşık 30 dakika nefes almadan durabilir. Bu nedenle saç, sadece yıkamayla temizlenmez. Bit, yıkamayla saçtan ayrılmaz ama ortak kullanılan havluyla başkasına geçebilir.

BAŞ BİTİ NASIL BULAŞIR?

Bulaş sadece insandan insana doğrudan temasla veya ortak kullanılan eşyalarla olur. Çocuklar özellikle oyun sırasında birbirleri ile daha yakın temasta oldukları için bulaş onlarda daha fazladır.



BAŞ BİTLERİ NEDEN KAŞINTIYA SEBEP OLUR?

Saç derisinde hareket etmeleri ve saç derisini ısırması sonucunda tükürüklerinde bulunan alerjik maddeler ile çıkartıların cilde teması kaşıntıya neden olur.

SİRKENİN CANLI VEYA CANSIZ OLDUĞU NASIL ANLAŞILIR?

- ◆ Çıplak gözle anlamak zordur.
- ◆ Mikroskop veya büyüteçle bakmak gerekir.
- ◆ Canlı olanlar genelde beyaz-gri renkte, cansız olanlar ise şeffaf görünür.

NE YAPILMALIDIR?

BAŞ BİTİ VE YUMURTASI NEREDE ARANIR?

Baş biti ve yumurtası saçlı deride daha çok kulak arkası ve ensede bulunan saçları tercih eder. İkincil olarak başın ön kısmındaki saçlarda bulunurlar.

Kişide baş bitinin tespiti ancak bitin veya yumurtanın görülmesiyle yapılır. Sadece sirke olması tanı ve tedavi için yeterli değildir. Çünkü bunlar eski bir enfestasyondan kalma cansız yumurtalar da olabilir.

HASTALIK YAPICI ORGANİZMA TAŞIRLAR MI?

Yapılan bazı çalışmalarda, baş bitlerinin içerisinde bazı bakteriler tespit edilmişse de şimdiye kadar herhangi bir hastalık etkenini bir insandan diğer bir insana taşıdıkları gösterilmemiştir.



TEDAVİ NASIL OLMALIDIR?

- ◆ Göz ve elle aramaktansa sık ve ince dişli baş biti taraklarıyla düzenli tarama işlemi yapılmalıdır. Tarak yardımıyla bulma olasılığı altı kat daha fazladır.
- ◆ Bit ve sirkeler için özel şampuan uygulanmalıdır.
- ◆ Her türlü uygulamada verilen talimatlara uyulmalıdır.
- ◆ Ortak yaşam alanlarındaki bir kişide baş biti bulunduğunda diğer bireyler de kontrol edilmelidir.

ETKİLİ KORUMA İÇİN NE YAPILMALIDIR?

- ◆ Baş biti saptandığı gün tedaviye başlanmalıdır.
- ◆ Ortak yaşam alanlarında bir kişide baş biti bulunursa diğer kişilerin de kontrolü yapılmalıdır. Özellikle okula giden çocuklar başta olmak üzere baş biti taraklarıyla düzenli (ayda 4 kez) kontrol taraması yapılmalıdır.
- ◆ Tarama işlemi baş derisinden saç ucuna kadar yapılmalıdır. Tarama işi kişi başı ortalama 15-20 dakika sürdürülmelidir.
- ◆ Kişisel eşyaların ortak kullanılmaması gerektiği öğütlenmelidir.

BAŞ BİTİ

