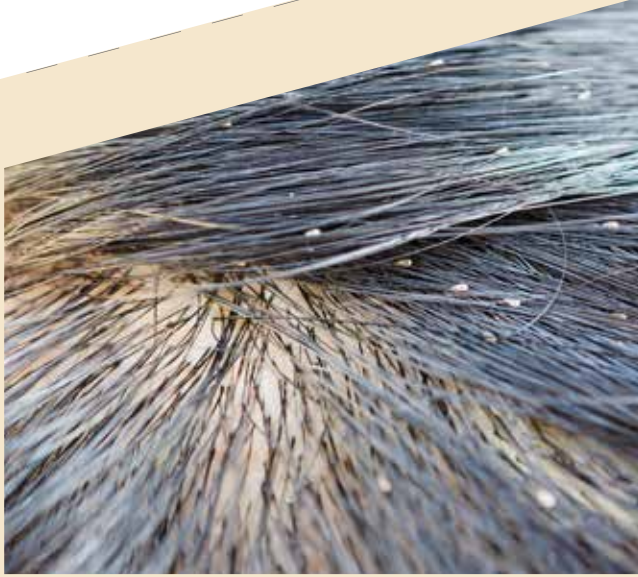


NEDİR?



BAŞ BİTİ VE SİRKE NEDİR?

- ◆ İnsanların saç derisinde yaşayan ve burarlarda çoğalan bir tür böcektir. Her yaşta kadın ve erkekte görülebilir.
- ◆ Kan ile beslenir.
- ◆ Kanatları yoktur, uçamaz ve sıçrayamaz.
- ◆ Yürüyerek çok hızlı hareket eder.
- ◆ Bitin yumurtasına sirke denir. Sirke, susam tanesi büyüklüğündedir.

BAŞ BİTİ NASIL BULAŞIR?

Bit insandan insana bulaşır. Hayvanlardan insanlara bulaşmaz. Bit hızlı hareket ettiğinden kalabalık ortamlarda daha çabuk yayılır.

Baş bitinin en sık bulaşma yolları:

- ◆ Saçtan saça doğrudan temas
- ◆ Aynı yatakta yatmak
- ◆ Tarak, fırça, toka, saç kurdelesi, şapka, bere, atkı ve havlu gibi kişisel eşyaların ortak kullanımı



BAŞ BİTİ OLDUĞU NASIL ANLAŞILIR?

En önemli belirtisi, kafa derisindeki yaygın ve şiddetli kaşıntıdır. Ancak kaşıntı her bireyde görülmeyebilir. Bu sebeple saçların düzenli (ayda 4 kez) kontrolü önemlidir.

Belirtiler genellikle başın arka kısmında ve ensede görülür.

Bit kontrolünde sık ve ince dişli tarak kullanılması bitin tespitini kolaylaştırır.

NE YAPILMALIDIR?

BAŞ BITİ GÖRÜLDÜĞÜNDE NE YAPILMALIDIR?

- ◆ Zaman kaybetmeden aile hekimine müracaat edilmelidir.
- ◆ Göz ve elle aramaktansa sık ve ince dişli baş biti taraklarıyla düzenli tarama işlemi yapılmalıdır. Tarak yardımıyla bulma olasılığı altı kat daha fazladır.
- ◆ Bit ve sirkeler için özel şampuan uygulanmalıdır.
- ◆ Her türlü uygulamada verilen talimatlara uyulmalıdır.
- ◆ Ortak yaşam alanlarındaki bir kişide baş biti bulunduğunda diğer bireyler de kontrol edilmelidir.



BAŞ BİTİNDEN KORUNMAK İÇİN NELER YAPILMALIDIR?

- ◆ Saç saça temastan kaçınılmalıdır.
- ◆ Tarak, toka, saç kurdelesi, şapka, bere, atkı, eşarp ve havlu gibi kişisel eşyalar başkalarıyla ortak kullanılmamalıdır.
- ◆ Bitler, daha çok kış aylarında görülmektedir. Bu nedenle kış aylarında özellikle çocukların saçları bit yönünden sık sık kontrol edilmelidir.
- ◆ Ortak yaşam alanlarında bir kişide baş biti bulunursa diğer kişilerin de kontrolü yapılmalıdır.

BAŞ BİTİ

