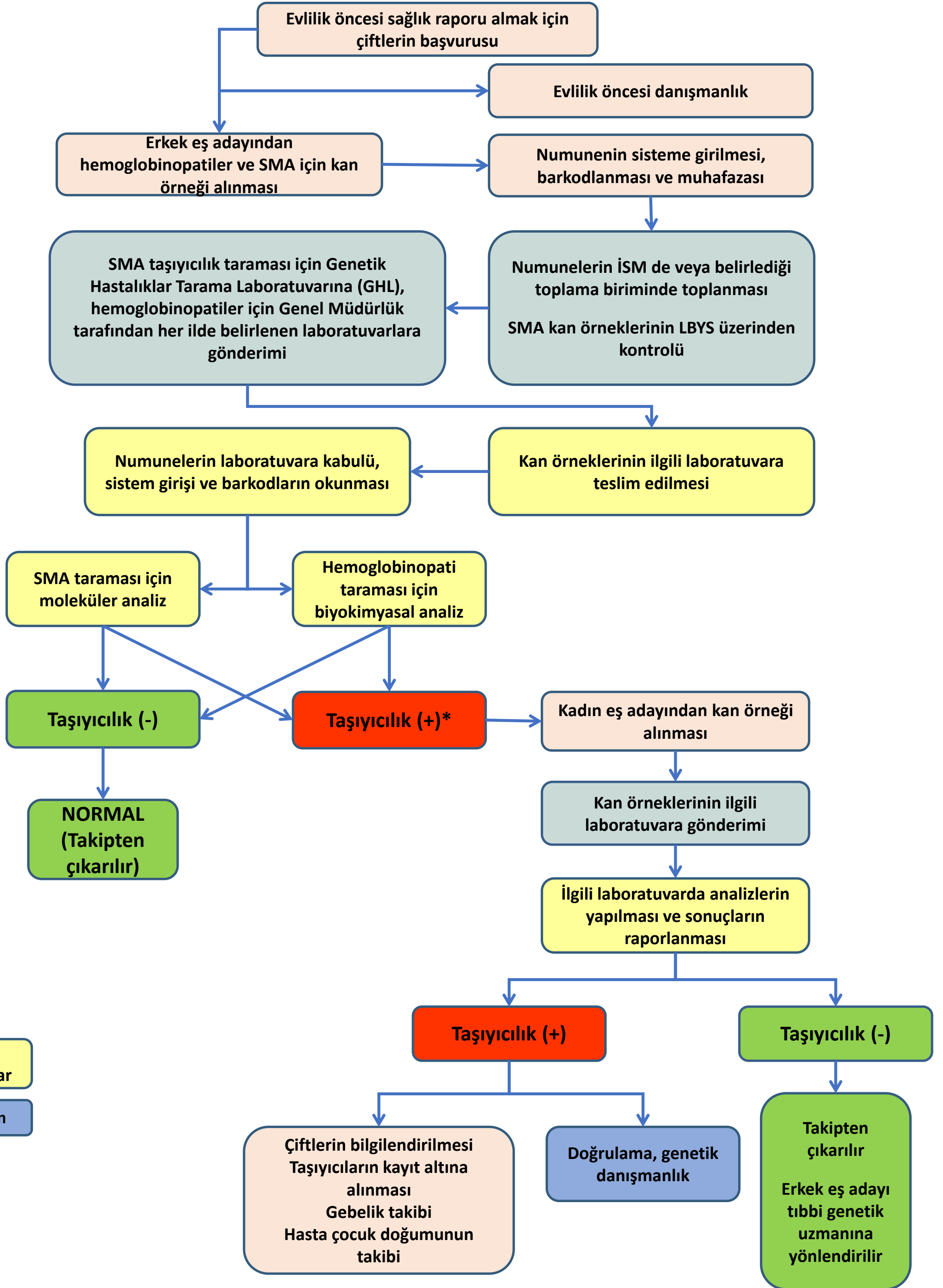


EVLİLİK ÖNCESİ TAŞIYICI TARAMASI AKIŞ ŞEMASI



* Test yapılan kişinin laboratuvar analizleri sonucunda SMA ya da hemoglobinopati hastası olduğuna dair bulgu saptanırsa kişi AH tarafından direkt ilgili uzmana yönlendirilmelidir.