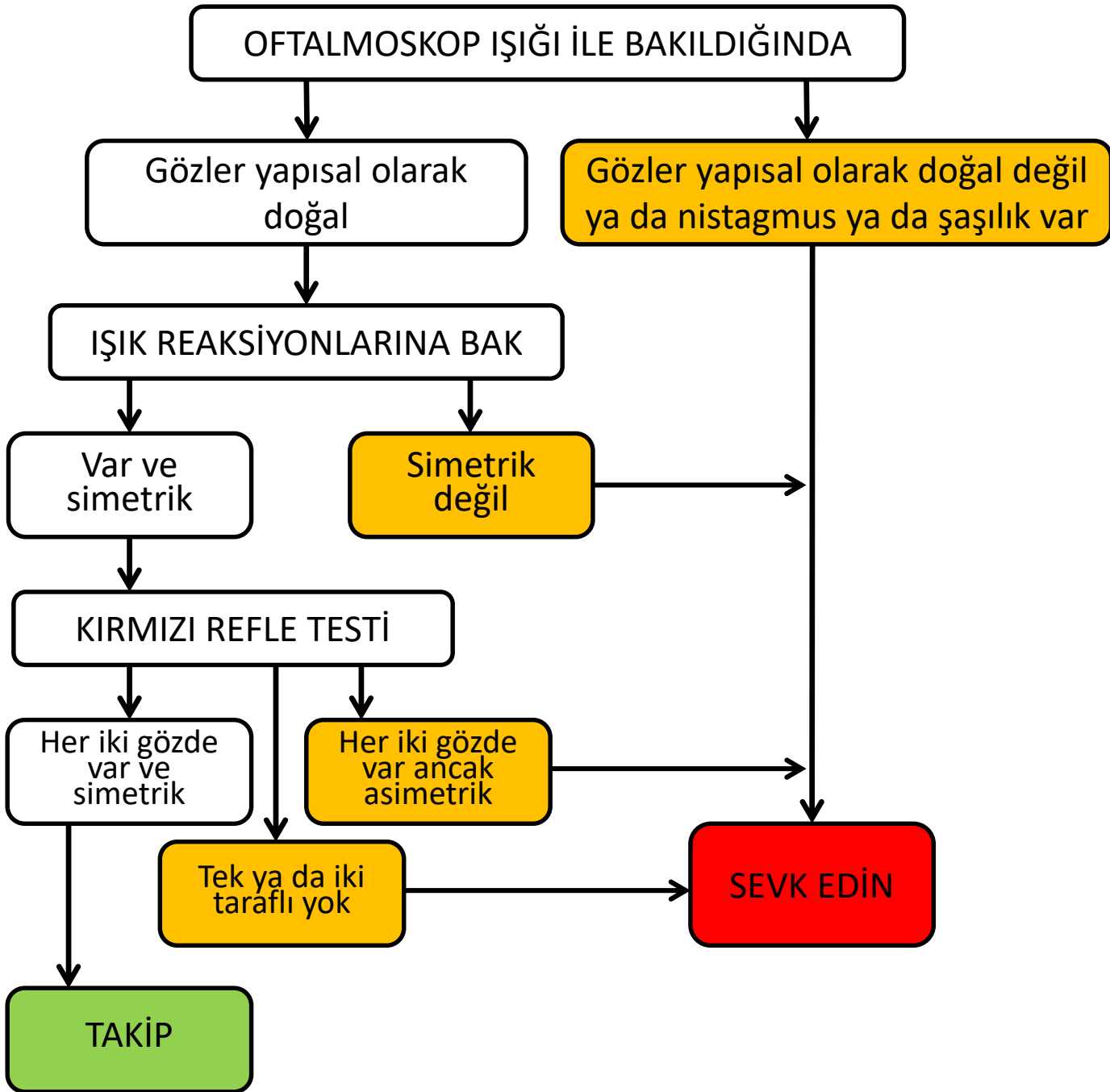


0-3 ay bebekler için göz muayenesi akış şeması



32 hafta ve altındaki tüm prematürelere ve 1500 gram ve altında doğan tüm bebekler 4. haftada Prematüre Retinopatisi açısından değerlendirilmek üzere göz muayenesi için sevk edilmelidir. Retinoblastom, Konjenital Glokom ve Konjenital Katarakt şüphesi olan bebekler **acilen** göz hastalıkları uzmanına sevk edilmelidir.

Ayrıca:

Serebral palsi, Down Sendromu, genetik, metabolik hastalık varlığı, ailede konjenital glokom veya katarakt hikayesi varsa ya da Ailenin bebeğin gözleri ile ilgili herhangi bir şikayeti olması halinde bebekler bir göz hastalıkları uzmanına sevk edilmelidir