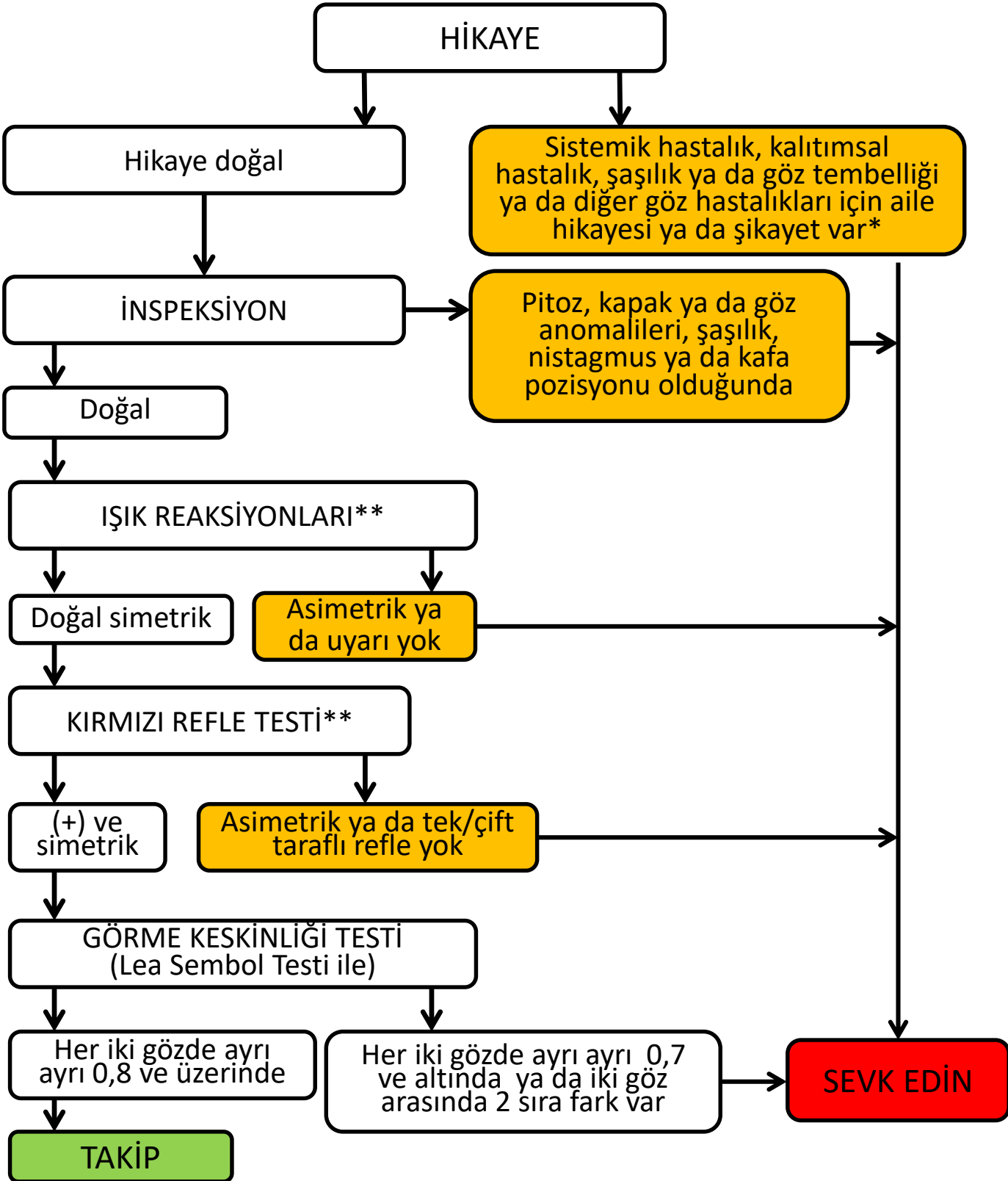


İlköğretim 1. sınıflar için görme muayenesi akış şeması



*Öğrenme güçlüğü, disleksi, otizm gibi gelişimsel sorunlar ve herhangi bir göz problemi nedeniyle takipteyse (Gözlük kullanımı ve diğerleri)

** Oftalmoskop ışığı kullanılmalıdır