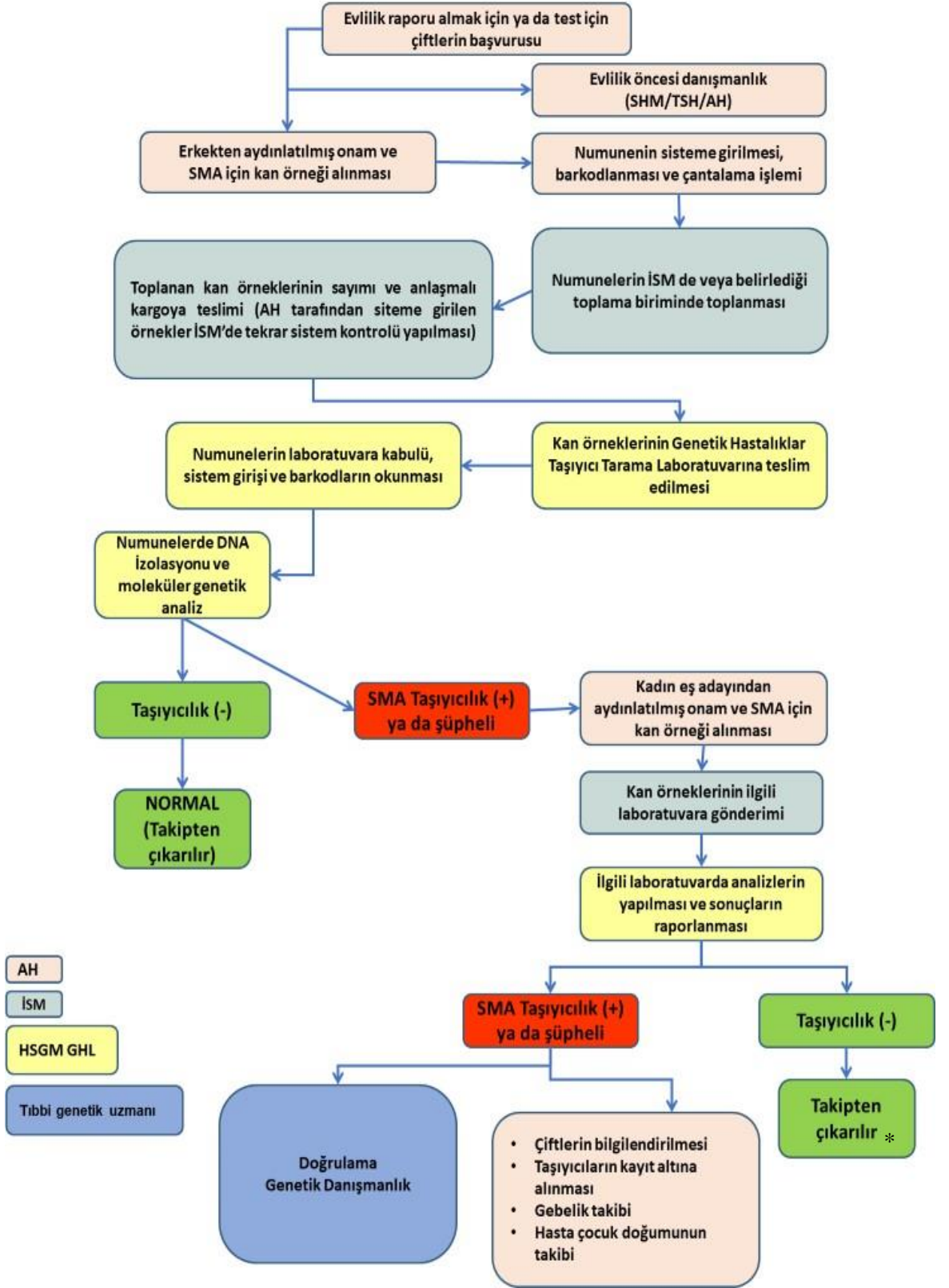


## EVLİLİK ÖNCESİ SMA TAŞIYICI TARAMASI AKIŞ ŞEMASI



\*Çiftler bilgilendirilir ve taşıyıcı olmayan eş adayı bilgilendirilerek, "Eşi/Eş Adayı SMA Taşıyıcısı Olan Kişi İçin Bilgi Beyanı" imzalatılır.