

# BAŞARILI EMZİRMENİN 10 ADIMI

## 1 HASTANE POLİTİKALARI

Kuruluşta anne sütü ve emzirme uygulamasının korunması, teşvik edilmesi ve desteklenmesi amacıyla bir emzirme politikası oluşturulur.

a) "Anne Sütü Muadillerinin Pazarlanmasıyla İlgili Uluslararası Yasa" ve Dünya Sağlık Asamblesi'nin ilgili kararları eksiksiz şekilde uygulanır.

b) Personel ve ebeveynlerle düzenli aralıklarla paylaşılan, yazılı bir "bebek beslenme politikası" oluşturulur.

c) Sürekli izleme ve veri yönetim sistemleri kurulur.



Bebek dostu sağlık kuruluşları emzirmeyi destekler.

## 2 PERSONEL YETERLİLİKLERİ

Bebek dostu sağlık kuruluşları emzirmeyi destekler.

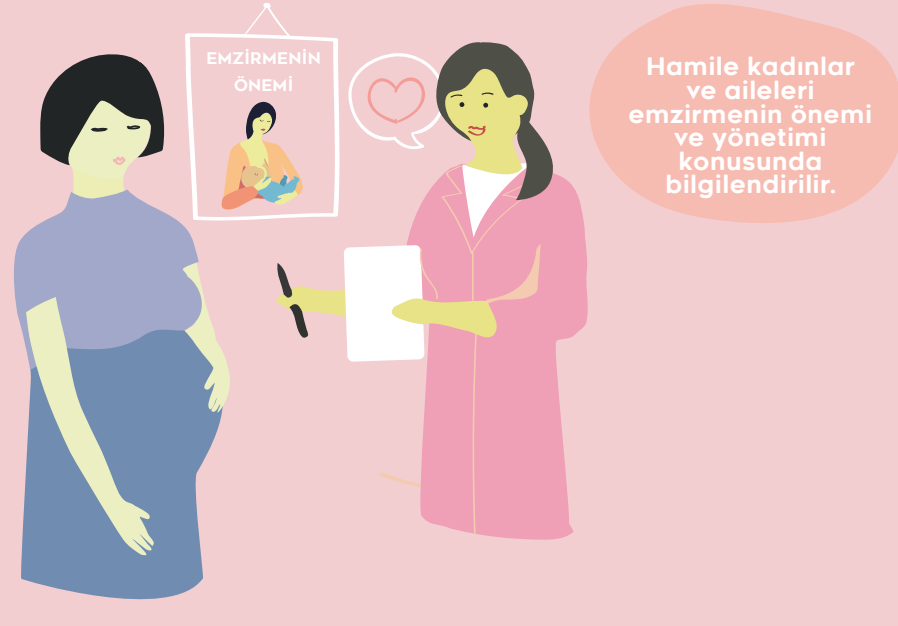
Personelin emzirme konusunda annelere destek olmak için gereken bilgi, yetkinlik ve becerilerle donatılması sağlanır.



## 3 GEBE EĞİTİMİ

Bebek dostu sağlık kuruluşları emzirmeyi destekler.

Hamile kadınlar ve aileleri emzirmenin önemi ve yönetimi konusunda bilgilendirilir.



## 4 TEN TENE TEMAS

Bebek dostu sağlık kuruluşları emzirmeyi destekler.

Annelerin bebekleri ile doğar doğmaz ten-ten teması sağlanarak en kısa sürede emzirmeye başlaması ve temasın kesintisiz şekilde sürmesi için annelere destek olunur.



## 5 ANNELERE EMZİRME KONUSUNDA DESTEK

Bebek dostu sağlık kuruluşları emzirmeyi destekler.

Emzirmenin başlatılması ve sürdürülmesi ile sık karşılaşılan güçlüklerin yönetilmesi konusunda annelere destek sunulur.



## 6 SADECE ANNE SÜTÜ

Bebek dostu sağlık kuruluşları emzirmeyi destekler.

Tıbbi bir zorunluluk olmadığı sürece, yenidoğana anne sütünden başka herhangi bir yiyecek veya sıvı verilmez.

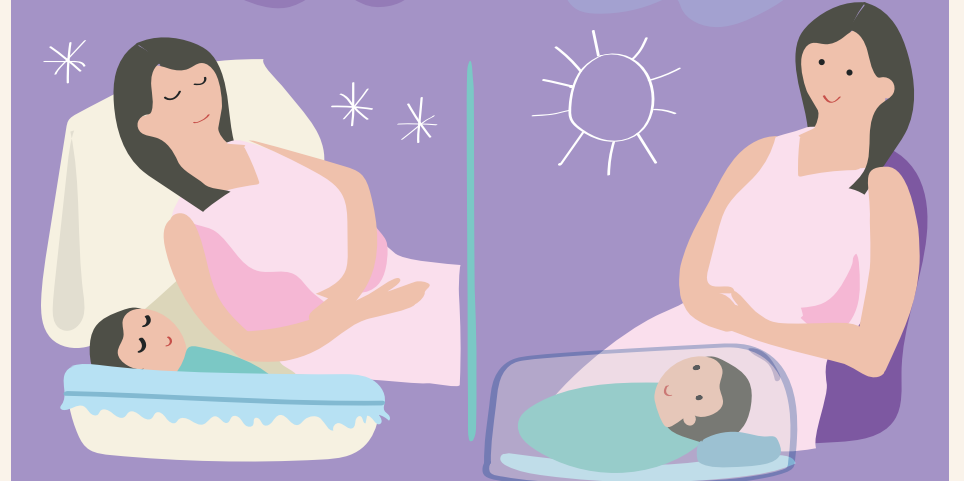


## 7 ANNE-BEBEK AYNI ODADADA

Bebek dostu sağlık kuruluşları emzirmeyi destekler.

Annelerin bebekleri ile bir arada tutulması sağlanır.

Annelerin bebekleri ile günün 24 saati aynı odada kalmaları sağlanır.



## 8 BEBEKLERİN ACIKMA BELİRTİLERİ

Bebek dostu sağlık kuruluşları emzirmeyi destekler.

Annelerin bebekleri acıktığı zaman verdiği işaretleri tanıması ve bunlara yanıt vermesi konusunda annelere destek olunur.

Emzirme süreleri konusunda limit olmayacağı hakkında bilgi verilir.



## 9 EMZİK VE BİBERONUN ZARARLARI

Bebek dostu sağlık kuruluşları emzirmeyi destekler.

Biberon ve emzik kullanımı ve riskleri konusunda annelere danışmanlık hizmeti verilir.



## 10 TABURCULUK SONRASI DESTEK

Bebek dostu sağlık kuruluşları emzirmeyi destekler.

Ebeveynlerin ve bebeklerinin emzirme konusunda sürekli destek ve bakım hizmetlerine erişim sağlayacakları merkezlerle ilgili bilgilendirilmeleri taburculuk işlemleri öncesinde sağlanır.

