

Çevre- Sağlık ilişkisi Stratejik Değerlendirme Ölçütleri Giriş

Doç. Dr. Tufan NAYİR



Ankara, 19 June 2023

3 SAĞLIK VE KALİTELİ YAŞAM

Sağlıklı ve kaliteli yaşamı her yaşta güvence altına almak



Birimler,
İlçeler?



- 2030' kadar;
- 3.1 Küresel anne ölüm oranınının 100.000 canlı doğumda 70'in altına düşürülmesi
- 3.2 Yeni doğanların ve beş yaş altı çocukların engellenebilir ölümlerinin bitirilmesi
- 3.3 AIDS, tbc, sıtma ve ihmal edilmiş tropik hastalık salgınlarının bitirilmesi ve hepatit, su kaynaklı hastalıklar ve diğer bulaşıcı hastalıklarla mücadele edilmesi
- 3.4 Bulaşıcı olmayan hastalıklar kaynaklı erken ölümlerin üçte bir oranında azaltılması ile akıl sağlığı ve esenliğin desteklenmesi
- 3.5 Narkotik ilaç bağımlılığı ve alkolün zararlı kullanımı dâhil olmak üzere madde bağımlılığının engellenmesi ve tedavi edilmesinin güçlendirilmesi

3 SAĞLIK VE KALİTELİ YAŞAM

Sağlıklı ve kaliteli yaşamı her yaşta güvence altına almak



- 3.9 Tehlikeli kimyasallardan ve hava, su ve toprak kirliliği ve kontaminasyonundan kaynaklanan ölüm ve hastalıkların kayda değer miktarda azaltılması
- 3.d Ülkelerin, erken uyarı, risk azaltımı ve ulusal ve küresel sağlık risklerinin yönetimi konularındaki kapasitelerinin güçlendirilmesi



Vizyon

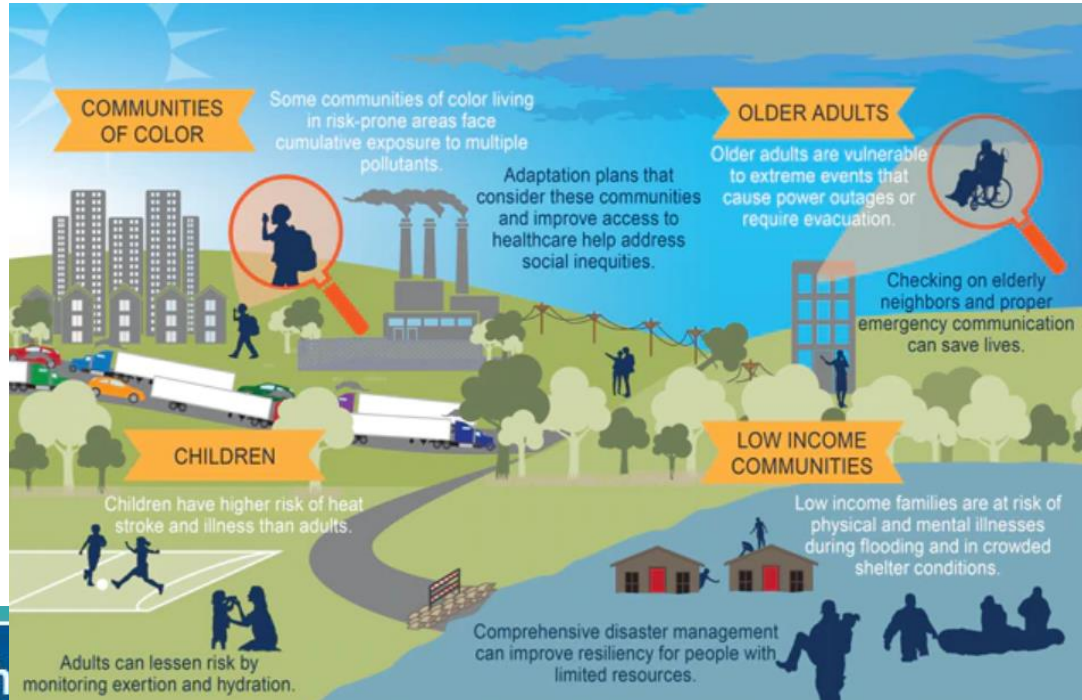
Tüm insanlar için ulaşılabilir en yüksek sağlık standardı.

WHO



Misyon

Sağlığı geliştirmek,
Dünyayı güvende tutmak
Savunmasızlara hizmet etmek.



Risk Faktörleri

- Cinsiyet

ABD'de erkeklerin yaşanan sel olaylarında ölme riski daha fazladır. Ayrıca yaşanan sel olaylarından sonra arbovirus kaynaklı hastalıkların ortaya çıktığı gözlemlenmiştir.

Kanada'da eskimo erkekleri deniz yüzeyindeki buzun kırılmasından dolayı risk grubunda yer alırken, kadınlar gıdaya ulaşım zorlaştığı için tehdit altındadır.

- Meslek

2003 yılında %75 oranla **Paris** sıcak hava dalgası **Fransa**'da 15,000 ölüme sebep olmuştur. Ölüm oranı kadınlar için tüm yaş grupları arasında fazlayken, erkekler için çalışan yaş grubunda (25- 64 yaş arasında) daha fazladır.

- Kronik Hastalık

Diyabet ve iskemik kalp hastalığı gibi bazı kronik hastalıklar sıcaklık artışından kaynaklanan ölüm riskini arttırmaktadır.

- Sosyo-Ekonomik Durum

Sel felaketlerinden sonra kalabalık barınaklarda yaşayanların fiziksel ve ruhsal problemleri daha fazla görülür.

Çevre Saęlığı Teknisyenleri ?



DSÖ Çevre, İklim Değişikliği ve Sağlık Dairesi (ECH)

6 temel hedefi vardır.

Birincil önleme

Sektörler arası eylem: Tüm politikalarda ve tüm sektörlerde sağlığın belirleyicilerine göre hareket etmek

Güçlendirilmiş sağlık sektörü: Sağlık sektörü liderliğini, yönetişimini ve koordinasyon rollerini güçlendirmek

Desteğin inşası: Yönetişim ve siyasi ve sosyal destek için mekanizmalar oluşturmak

Gelişmiş kanıt ve iletişim: Risklere ve çözümlere dayalı kanıtlar oluşturmak ve seçimlere ve yatırımlara rehberlik etmek için bu bilgileri verimli bir şekilde iletmek

İzleme: Sürdürülebilir Kalkınma Hedeflerine yönelik ilerlemeyi izleyerek eylemlere rehberlik etmek



Riskleri Deęerlendirme Stratejik Aracı (STAR)

- Bir risk yönetimi yaklaşımı benimsemek ve Çevresel Afetlere, daha iyi
 - Hazırlık
 - Müdahale
 - İyileştirme eylemlerine rehberlik için hazırlanmıştır.
- Ulusal ve Bölgesel düzeyde kullanım metodolojisi



STAR İklim Değişikliği

İklim ve Sağlık

İklim Değişikliği Tehlikelerinin Sağlık Etkileri Açısından Stratejik Önceliklendirilmesi

Strategic Prioritization of Climate Change Hazards in Terms of Health Impacts

Tufan NAYİR^a, Toker ERGÜDER^a, Adrienne May RASHFORD^a

^aDünya Sağlık Örgütü, Türkiye Ülke Ofisi, Ankara, Türkiye

Bir sağlık acil durumu veya felaketini;

- Daha iyi önleme,
- Hafifletme,
- Erken tespit etme,
- Hazırlık yapma,
- Operasyonel olarak hazır olma,
- Müdahale etme ve kurtarma çabalarının uygun şekilde planlanmasına ve önceliklendirilmesine olanak tanıma

Karar vericilerin,
Hizmet planlayıcılarının,
İlgili akademisyenlerin,
Yerel yönetimlerin



Çevrenin Sağlık Üzerine Etkilerinin Stratejik Önceliklendirilmesi -1

- 3-5 kişiden oluşan bir çalışma grubunun oluşturulması
- Kilit sektör ve paydaşların belirlenmesi
- Ulaşılabilir bilgi kaynaklarının belirlenmesi ve verilerin toplanması
- Tüm paydaşların katıldığı çalıştayların planlanması
- Çalıştay sonuçlarının paydaşlar ile paylaşımı
- Risk azaltma eylemlerinin belirlenmesi
- Adaptasyon ve operasyonel yanıt kapasitesinin belirlenmesi ve arttırılması
- Kırılganlık ve uyum değerlendirilmesi şeklinde planlanabilir.

Çevrenin Sağlık Üzerine Etkilerinin Stratejik Önceliklendirilmesi -1



TEHLİKE ve MARUZ KALMA

A- Tehlikelerin tanımlanması	B- Olası olumsuz sağlık sonuçlarının tanımlanması:	C- Ölçeğin tanımlanması	D- Maruziyet değerlendirmesi
<p>B- Direkt veya indirekt olarak olumsuz sonuçlar ayrılabilir. Örneğin bir sel tehlikesinde boğulma, yaralanma, hayvan ısırıkları direkt sağlık sonuçları iken, su kaynaklı hastalıklar, akıl sağlığı problemleri ve sağlık hizmet sunumunun kesintiye uğraması indirekt sonuçlar olarak belirlenebilir. (Deprem Sonrası?)</p> <p>C- Sağlık sonuçlarından etkilenmesi muhtemel coğrafi alanları belirleyin, nüfus ortamlarını tanımlayın (örn. kırsal, kentsel, yoğun/kapalı, dağınık/açık ortam), hangi seviyede yanıt verileceğini açıklayın (yerel, ulus altı, ulusal ve/veya uluslararası)</p> <p>D- Risk altındaki nüfusun belirleyin, tehlike biyolojik ise, bağışık olmadıkları için hastalığa yakalanabilecek maruz kalan kişilerin sayısını tahmin edin yani duyarlı nüfusu belirleyin.</p>			

OLASILIK HESAPLANMASI

Sıklık

Sık

Nadir

Rastgele

Mevsimsellik

Mevsimplere göre
Haritalama

Olasılığın Belirlenmesi

1: Çok olası değil

2: Olası değil

3: Muhtemel

4: Çok olası

5: Neredeyse kesin

O Ş M N M H T A E E K A

ŞİDDETİ ve BAŞA ÇIKMA KAPASİTESİ



Şiddet Analizi

1: Çok düşük önem derecesi

2: Düşük önem derecesi

3: Orta şiddette

4: Yüksek önem derecesi

5: Çok yüksek önem derecesi şeklinde olacaktır.

Tehlikeye özel başa çıkma kapasitesi

1: Çok yüksek

2: Yüksek

3: Kısmi

4: Düşük

5: Çok düşük şekilde ölçeklendirilir.

Etkinin belirlenmesi

1: İhmal edilebilir

2: Küçük

3: Orta

4: Şiddetli

5: Kritik

TEHLİKE DERECELENDİRMESİ

Risk Seviyesi ve Sıralamasının Belirlenmesi

1-3 puan: Çok Düşük

4-6 puan: Düşük

7-11 puan: Orta

12-16 puan: Yüksek

17-25 puan: Çok yüksek

Güven seviyeleri

İyi

Tatmin edici

Yetersiz

HAZIRLIK EYLEMLERİ

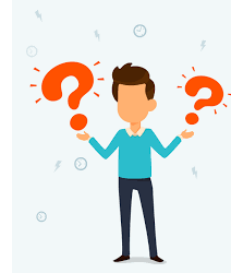
Her tehlike için, risk düzeyine göre uygulanacak minimum ve ilave hazırlık eylemlerini

Risk değerlendirmesinin tekrar ne zaman yapılacağı ile ilgili bir zaman çizelgesini

İzleme ve değerlendirme adımlarını içermeli

Sağlık sektörü ile ilgili olan ulusal- bölgesel eylem planlarının bir parçası olmalıdır

Ne yapalım?



- Sağlık sektörü liderliğini güçlendirerek,
- Siyasi ve sosyal destek mekanizmaları oluşturarak
- Sağlığa yönelik çevresel tehditler konusunda Sürdürülebilir Kalkınma Hedeflerine yönelik ilerlemeyi takip ederek daha sağlıklı bir çevre hedefleyelim.



Bazı aşırı hava olayları



Mücadele kapasitesi oluřturun

Kendi kurumunuzdan başlamak üzere kurumsal kapasiteleri oluřturun destekleyin,
Bilgilendirme dökümanları hazırlayın,
Çok sektörlü yaklaşım alt yapısı hazırlayın
İlgili, birbiri ile kesişen sektörler için işbirlięi fırsatları oluřturun...



Acil durumlar ile mücadele için Ulusal uyum ve mücadele kapasitesini arttırın

- Hassas grupları tespit edin deęerlendirin
- Ulusal / Bölgesel acil afet planlarına dahil edin
- Sağlık sisteminizin acil müdahale kapasitesini arttırın
- Mümkünse sağlık ile ilgili erken uyarı sistemleri kurun



Sağlığın çevresel belirleyicilerini izleyin

- **Bilimsel kanıtları geliştirin**
- Ekosistem
- Biyolojik Çeşitlilik,
- Arazilerdeki Etkiler
- Çölleşme,
- Su Hizmetleri
- Kentsel Sağlık gibi.



Sonuç olarak

- İklim deęişikliği ve saęlık etkileri ile mücadele sadece bir kurumun veya bir sektörün mücadelesi deęildir.
- Bu konuda geliştirilecek her işbirliği mücadele yolunda emin bir adımdır.





Tesekkürler

*Biz bu dünyayı;
atalarımızdan
miras değil,
çocuklarımızdan
emanet aldık...*

HS