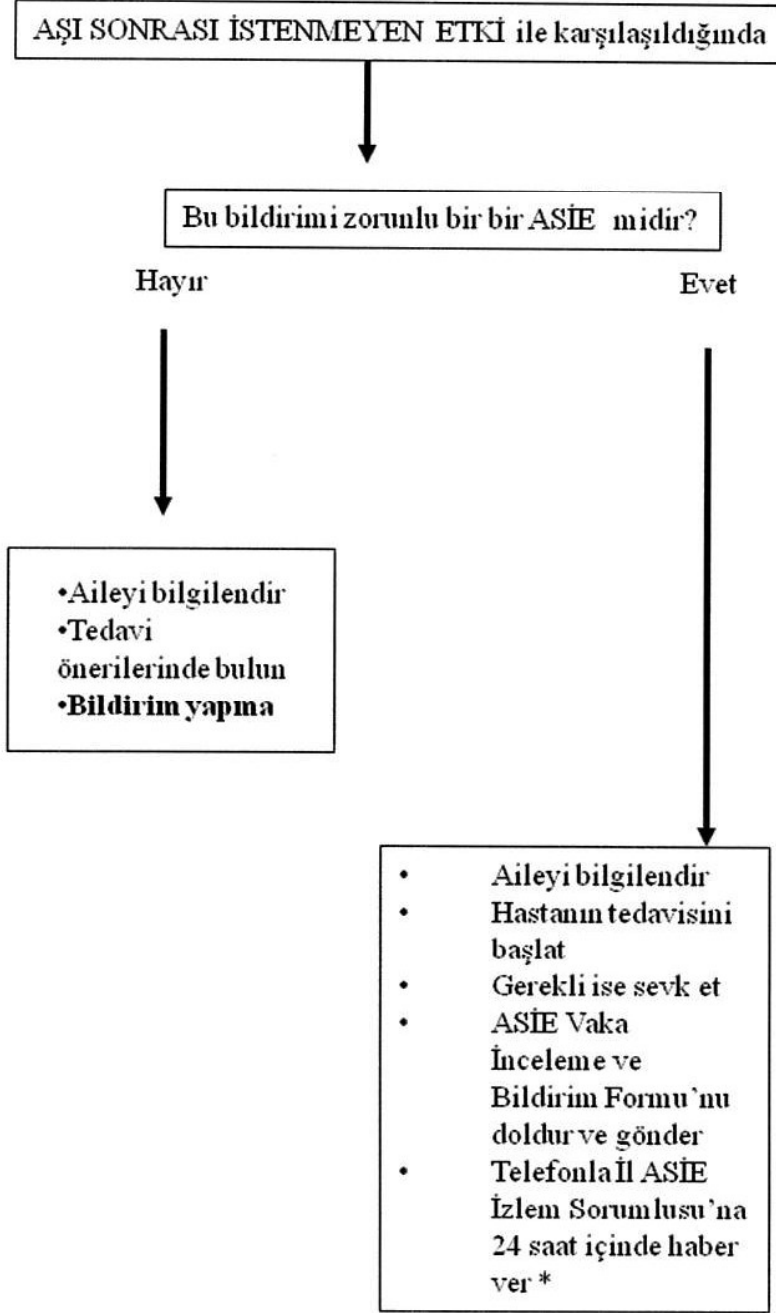


**Ek 4. Sağlık Personelinin ASİE ile Karşılaştığında Yapması Gerekenler**



\*ASİE vakası ciddi bir tıbbi olay, kümelenme ya da toplumda ciddi kaygı ya da olumsuz propaganda nedeni olan bir durum ise acil olarak İl ASİE izlem sorumlusuna haber verecektir.